

Návod k sestavení betlému

Vytiskněte si všechny strany prvního archu betlému. Pokud možno na tvrdší papír – ušetříte si práci s podlepováním dílů pro zvýšení jejich pevnosti a celkové stability betlému.

Pečlivě vystříhněte všechny díly.



Oba díly pozadí betlému můžete na vyznačeném místě slepit ...



... ale pokud chcete betlém menších rozměrů, sestřížením rohů si vytvoříte dvě samostatná menší pozadí.



Bočnice (obrubičky betlému) na vyznačeném místě (černá čára) nastříhnete ...



... a spojte.



Okraje pozadí betlému mírně stočte směrem k sobě ...



... a na obou stranách k nim přilepte spojené bočnice.



A základní rámec betlému máte hotov!

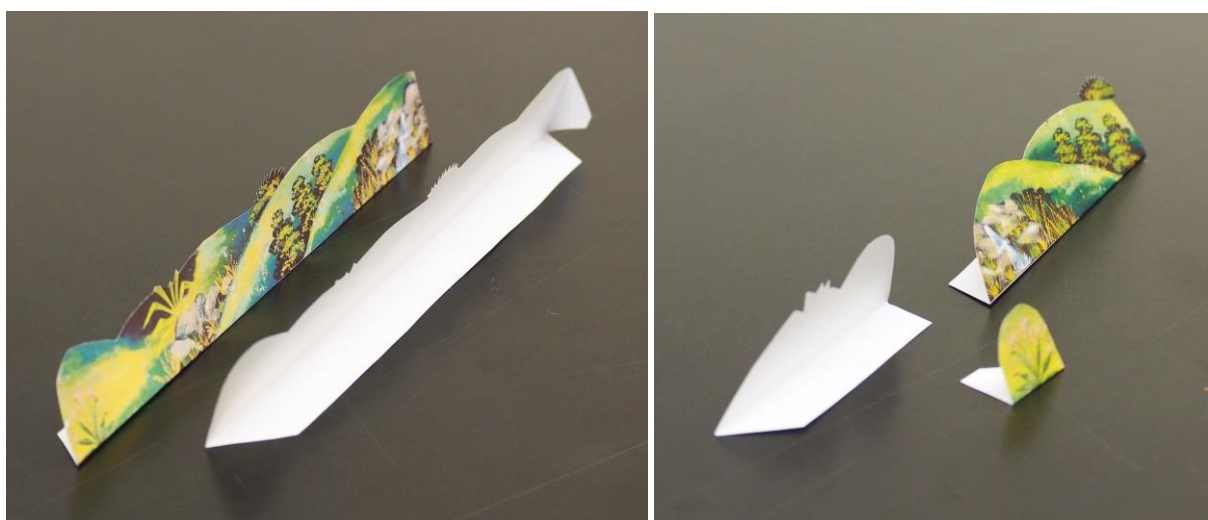


Záleží ale jen na vás, vašich možnostech a fantazii, jak bude betlém vypadat. Zvolit lze různé varianty. Například vůbec nemusíte formovat betlém do oválného tvaru.

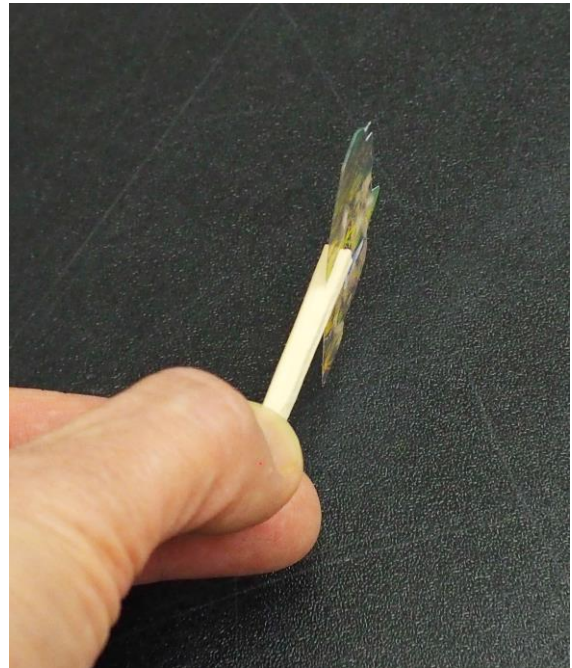
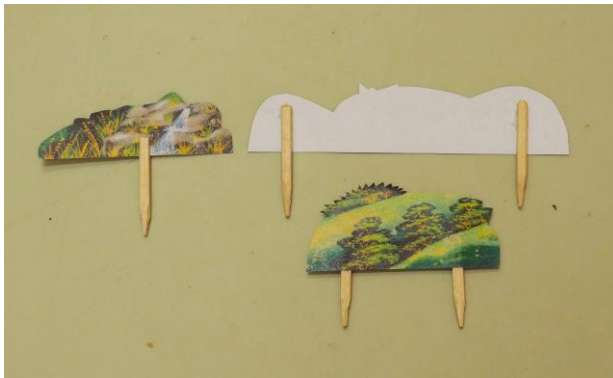
Bočnice se dají vystříhnout (nebo i rozstříhat) více způsoby – zvolte si ten, který bude vašemu betlému nejvíce vyhovovat.



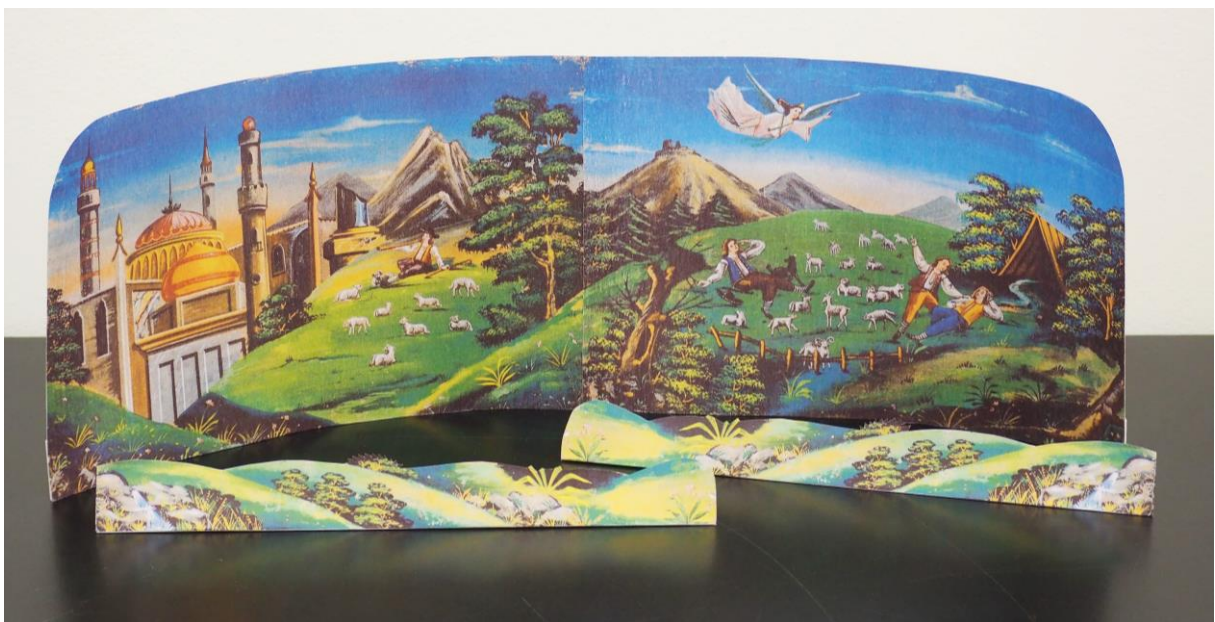
Takto vystřižené a zahnuté bočnice budou stát pomocí přeložené zadní části...



... nebo k nim ze zadní strany přilepte špejle zaostřené na jednom z konců (výhodnější je použít hranaté špejle). Další variantou je vsunutí vystřiženého motivu do našťipnuté špejle.



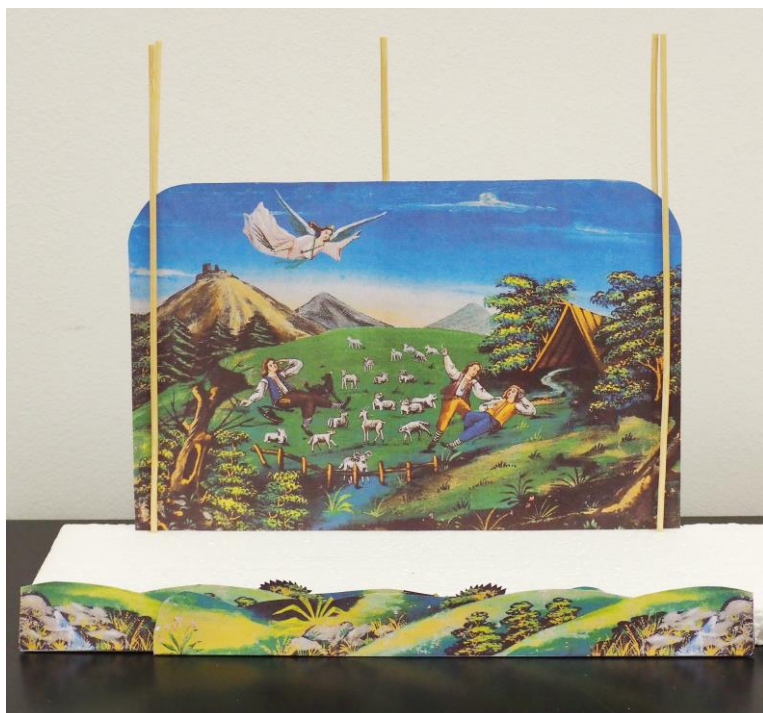
Bočnice pak můžete stavět dle potřeby volně do prostoru.



Pozadí betlému se dá použít i ve zcela plochém tvaru. Můžete použít například kousek polystyrenové desky (kterou stačí obalit kreповým papírem nebo překrýt mechem, nastříhanými jehličnatými větvkami) ...



nebo v menší variantě:



(Špejle nakonec úměrně zkratke nebo nalepte na zadní stranu pozadí.)

Také pro oválný typ betlému je možné vyřezat si polystyrenové dno ...



... které po vsazení dovnitř pokryjte dle uvážení – například mechem, barevným papírem, jedlovými větvičkami apod.



Ponechat lze i zcela bez dna a figurky následně stavět do prostoru před betlémové pozadí.



Možností je mnoho – záleží jen na vás.

Kartičku označenou „POMŮCKA K VYMEZENÍ PROSTORU PRO SVATOU RODINU“ si uschovejte – pomůže vám při rozestavování jednotlivých figurek. Jelikož vám postavy do betléma budou přibývat postupně, tato kartička zajistí, aby zůstalo dost místa i pro Ježíška v jesličkách, který se objeví až v týdnu se Štědrým dnem.

Nezbývá než těšit se na další betlémový arch!